

## 优必选发布商用服务人形机器人

推荐|维持

### Walker C1, M-Robots 开源社区启动

——人形机器人周报

#### 报告要点:

##### ● 周度行情回顾

2026年6月21日至6月26日，人形机器人概念指数下跌6.55%，相较沪深300指数跑输5.07pct；年初至今累计涨跌幅来看，人形机器人概念指数上涨0.62%，相较沪深300指数跑输4.52pct。

A股人形机器人指数(iFinD概念)相关个股中，盛视科技周涨幅最大(+34.82%)，骏鼎达周跌幅最大(-25.83%)。

##### ● 周度热点回顾

政策端，国内首个基于开源鸿蒙的全栈机器人操作系统开源社区启动；我国拟制定标准推动人形机器人走进更多场景。

产品技术迭代方面，智元机器人发布具身智能数采2.0全新技术体系；美光高管表示人形机器人的存储容量是L2+汽车的十倍；智元精灵G2开启首个3C产线质检工段全覆盖真实作业直播；英伟达发布Halos for Robotics，为业界首个全栈物理人工智能安全系统；优必选发布全新一代面向商用服务场景的具身智能人形机器人Walker C1；宇树R1人形机器人降价至2.99万元起；特斯拉人形机器人进入量产准备阶段，供应链报告披露核心零部件供应商。

投融资方面，具身智能企业具微科技完成新一轮数亿元融资；具身智能公司临界点完成近10亿元融资；具身智能独角兽酷哇科技拟赴港IPO，已完成超6亿美元新融资。

重点公司方面，宁德时代与银河通用达成全球战略合作，联合制定全球首个具身智能后市场服务标准；兆丰股份拟募资不超14亿元用于具身智能机器人和汽车智驾高端精密部件产业化项目等；优必选优世界超仿生人形机器人首发预订订单量累计超5000台。

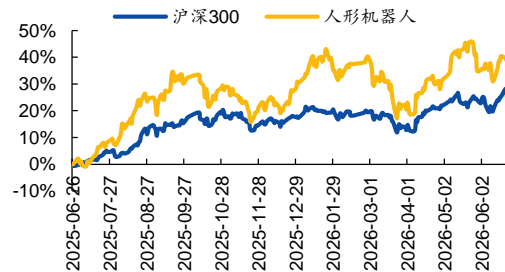
##### ● 周观点

6月25日，以“开源赋能产业，生态共筑未来”为主题的2026开放原子开源生态大会在北京经济技术开发区开幕。国内首个基于开源鸿蒙的全栈机器人操作系统开源社区——M-Robots社区正式启动。M-Robots社区将分布式软总线、群体智能、原子化服务等能力引入机器人领域，为工业机械臂、人形、轮式、复合、四足仿生等多类型机器人提供统一的操作系统底座。M-Robots覆盖多机型统一底座，复用鸿蒙分布式能力，在国产机器人开源OS根社区建设方面迈出关键一步。我们认为，操作系统标准化是产业规模化的必要条件之一。若M-Robots生态共建顺利推进，统一的操作系统底座将有效降低下游场景的重复开发成本与部署门槛，加速具身智能从研发走向规模化落地。建议关注：参与社区共建的国产机器人本体厂商。

##### ● 风险提示

人形机器人发展不及预期风险；政策不及预期风险；行业内竞争加剧风险；零部件降本进程不及预期风险；应用场景不及预期风险。

过去一年市场行情



资料来源: IFinD

#### 相关研究报告

《国元证券行业研究-人形机器人行业周报: 阿里发布首个具身大模型Qwen-Robot系列, 赛力斯首款机器人“小赛”亮相》  
2026.06.23

《国元证券行业研究-人形机器人行业周报: 工信部、国资委联合启动人形机器人实景实训, 天工 3.0 下半年量产交付》  
2026.06.16

#### 报告作者

分析师 龚斯闻  
执业证书编号 S0020522110002  
电话 021-51097188  
邮箱 gongsiwen@gyzq.com.cn

分析师 冯健然  
执业证书编号 S0020524090002  
电话 021-51097188  
邮箱 fengjianran@gyzq.com.cn

## 目 录

|                                     |   |
|-------------------------------------|---|
| 1.周度行情回顾（2026.6.21-2026.6.26） ..... | 3 |
| 2.周度热点回顾 .....                      | 4 |
| 2.1 行业重要新闻-政策端 .....                | 4 |
| 2.2 行业重要新闻-产品技术迭代 .....             | 5 |
| 2.3 行业重要新闻-投融资 .....                | 6 |
| 2.4 重点公司信息更新 .....                  | 7 |
| 3.风险提示 .....                        | 8 |

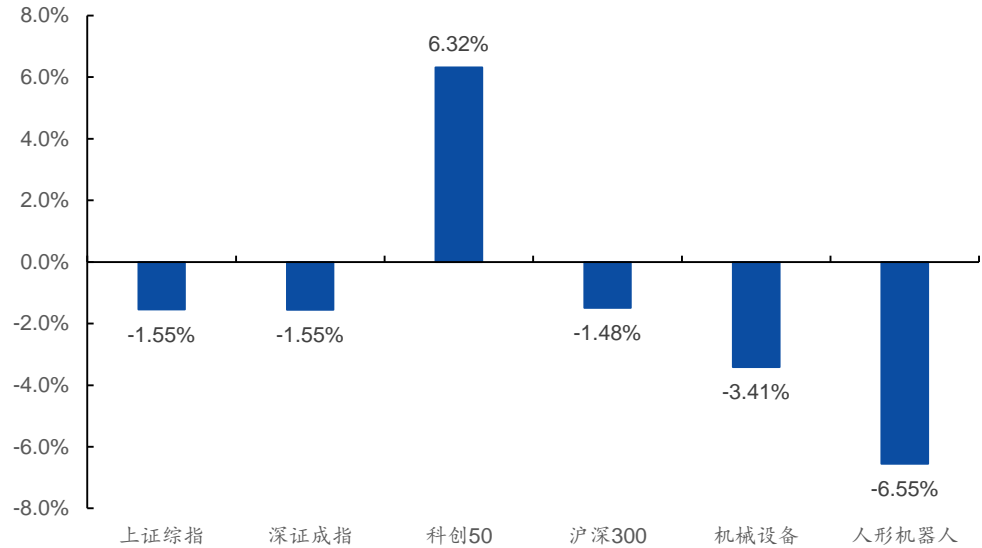
## 图表目录

|  |   |
|--|---|
| 图 1：人形机器人概念及主要指数周度涨跌幅 .....                  | 3 |
| 图 2：年初至今人形机器人指数走势情况 .....                    | 3 |
| 表 1：A 股人形机器人指数（iFinD 概念）行业个股周涨跌幅 Top10 ..... | 4 |

## 1. 周度行情回顾（2026.6.21-2026.6.26）

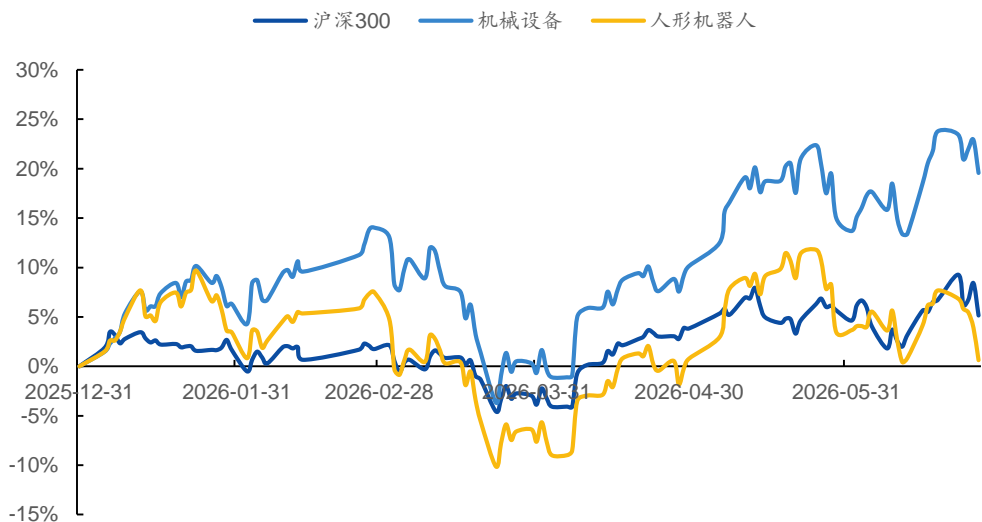
2026年6月21日至6月26日，人形机器人概念指数下跌6.55%，相较沪深300指数跑输5.07pct；年初至今累计涨跌幅来看，人形机器人概念指数上涨0.62%，相较沪深300指数跑输4.52pct。

图 1：人形机器人概念及主要指数周度涨跌幅



资料来源：iFinD，国元证券研究所

图 2：年初至今人形机器人指数走势情况



资料来源：iFinD，国元证券研究所

A 股人形机器人指数 (iFinD 概念) 相关个股中, 盛视科技周涨幅最大 (+34.82%), 骏鼎达周跌幅最大 (-25.83%)。

**表 1: A 股人形机器人指数 (iFinD 概念) 行业个股周涨跌幅 Top10**

| 排序 | 代码        | 名称   | 涨幅 top10 (%) | 排序 | 代码        | 名称     | 跌幅 top10 (%) |
|----|-----------|------|--------------|----|-----------|--------|--------------|
| 1  | 002990.SZ | 盛视科技 | 34.82        | 1  | 301538.SZ | 骏鼎达    | -25.83       |
| 2  | 688525.SH | 佰维存储 | 29.74        | 2  | 002514.SZ | *ST 宝馨 | -22.41       |
| 3  | 300382.SZ | 斯莱克  | 29.01        | 3  | 300580.SZ | 贝斯特    | -20.74       |
| 4  | 688286.SH | 敏芯股份 | 27.05        | 4  | 000887.SZ | 中鼎股份   | -20.56       |
| 5  | 688380.SH | 中微半导 | 25.81        | 5  | 605555.SH | 德昌股份   | -20.52       |
| 6  | 603986.SH | 兆易创新 | 22.42        | 6  | 601609.SH | 金田股份   | -20.15       |
| 7  | 688028.SH | 沃尔德  | 20.64        | 7  | 301029.SZ | 怡合达    | -19.75       |
| 8  | 300077.SZ | 国民技术 | 20.49        | 8  | 301596.SZ | 瑞迪智驱   | -19.45       |
| 9  | 920249.BJ | 利尔达  | 20.32        | 9  | 600577.SH | 精达股份   | -18.96       |
| 10 | 300857.SZ | 协创数据 | 19.70        | 10 | 301413.SZ | 安培龙    | -18.81       |

资料来源: iFinD, 国元证券研究所

## 2. 周度热点回顾

### 2.1 行业重要新闻-政策端

#### 1、国内首个基于开源鸿蒙的全栈机器人操作系统开源社区启动

财联社 6 月 26 日电, 据“北京亦庄”消息, 6 月 25 日, 以“开源赋能产业, 生态共筑未来”为主题的 2026 开放原子开源生态大会在北京经济技术开发区 (简称北京经开区, 又称北京亦庄) 开幕。国内首个基于开源鸿蒙的全栈机器人操作系统开源社区——M-Robots 社区正式启动。M-Robots 社区将分布式软总线、群体智能、原子化服务等能力引入机器人领域, 为工业机械臂、人形、轮式、复合、四足仿生等多类型机器人提供统一的操作系统底座, 标志着国产机器人产业从此拥有了自主创新、产业共治的开源根社区。

资料来源: <https://www.cls.cn/detail/2410099>

#### 2、我国拟制定标准推动人形机器人走进更多场景

财联社 6 月 22 日电, 工业和信息化部日前发布通知, 公开征求多项行业标准制修订计划项目意见。本次拟制定的标准包括人形机器人在变电站、家电制造等场景技术要求。拟制定的《人形机器人 家电制造场景技术要求》提出家电制造场景应用中的人形机器人作业效果评估指标体系, 描述了评估方法等内容, 将为厂商提供明确的技术发展方向, 还能帮助应用方更有效地评估和优化人形机器人的工作性能, 为人形机器人在其他领域的应用评估提供参考依据。此外, 本次申请立项的还有《人形机器人与具身智能 售后服务规范》《人形机器人 互连系统通用技术要求》等标准。

资料来源: <https://www.cls.cn/detail/2405769>

## 2.2 行业重要新闻-产品技术迭代

### 1、智元机器人发布具身智能数采 2.0 全新技术体系

智元机器人本次全新发布的数采 2.0 体系搭载智元自研核心工具链, 可稳定输出多行业高质量数据集, 具备各领域垂域智能模型孵化能力, 通过数据运营、模型评测、场景落地三大核心业务, 推动人形机器人从试验样机向常态化自主部署应用转型。特别是搭建全国首个标准化一体化具身智能模型评测平台, 作为上下游业务核心枢纽, 提供模型权威量化测评服务, 为模型迭代、商业化落地提供可信能力研判依据。该技术体系还创新构建“功能—技术—业务”全链路体系, 落地四大核心中心, 首创真机、无本体双轨数据采集模式。

资料来源: <https://www.nbd.com.cn/articles/2026-06-26/4438360.html>

### 2、美光高管: 人形机器人的存储容量是 L2+ 汽车的十倍

经济观察网 据第一财经消息, 在当地时间 6 月 24 日的 2026 财年第三季度业绩交流会上, 美光科技高管表示, 人形机器人的存储容量大约是 L2+ 自动驾驶车辆的 10 倍, 预计从这个 10 年 (截至 2030 年) 的后半部分开始, 相关市场将开启大规模、长达数十年的内存需求周期。

资料来源: <https://www.eeo.com.cn/2026/0625/928770.shtml>

### 3、智元精灵 G2 开启首个 3C 产线质检工段全覆盖真实作业直播

《科创板日报》23 日讯, 《科创板日报》记者获悉, 6 月 23 日起, 智元机器人旗下“精灵 G2”将在龙旗科技江西工厂启动为期 6 天的真实产线直播。直播全程无剪辑、无预演, 机器人按工厂“早八晚七”节奏运行, 精灵 G2 专职承担平板质检工段全流程, 涵盖多媒体界面、音频、辐射杂散发射及耦合测试四大核心工序, 实现全链路自主作业。

资料来源: <https://www.cls.cn/detail/2406281>

### 4、英伟达发布 Halos for Robotics 为业界首个全栈物理人工智能安全系统

财联社 6 月 22 日电, 英伟达发布 Halos for Robotics, 这是业界首个全栈物理人工智能安全系统, 将 NVIDIA Halos 经过验证的自动驾驶安全扩展到机器人和物理人工智能, 为在现实世界中感知、决策和行动的机器提供统一的安全架构。类机器人与物理人工智能创新者敏捷是首家与英伟达合作, 将 Halos for Robotics 元素融入其专有安全系统的公司, 为工厂、仓库和物流运营带来了全新的负责任自动化标准。

资料来源：<https://www.cls.cn/detail/2406013>

### 5、链博会首个“硅基代言人”优必选 Walker C1 正式登场

优必选在第四届中国国际供应链促进博览会正式发布全新一代面向商用服务场景的具身智能人形机器人 Walker C1，展示人形机器人在商用服务场景下的最新探索。Walker C1 以“城市共生”为核心理念，定位为“城市智能服务全能搭子”。其在产品材质、身体形态、全身运控、智能内核等方面均进行了迭代升级，具有仿生外观体态、高维动态平衡、长程记忆学习、空间精准感知等特征，能够提供高度贴近人类的认知、决策、交互及任务处理等能力，从而全面革新接待导览、商业服务、娱乐互动、教育科研等多场景城市服务，让科技改变人们生活。

资料来源：[https://www.stdaily.com/web/gdxw/2026-06/22/content\\_535691.html](https://www.stdaily.com/web/gdxw/2026-06/22/content_535691.html)

### 6、宇树 R1 人形机器人降价至 2.99 万元起

《科创板日报》24 日讯，宇树科技宣布旗下双足人形机器人 Unitree R1 官方售价由 3.99 万元下调至 2.99 万元起，并即日起开放现货销售。该机器人重 25 千克，配备 26 个高精度关节，支持语音与图像多模态大模型交互，具备开发与定制能力。

资料来源：<https://www.cls.cn/detail/2408211>

### 7、特斯拉人形机器人进入量产准备阶段 供应链报告披露核心零部件供应商

《科创板日报》23 日讯，供应链报告显示，特斯拉正加速推进其人形机器人的大规模量产计划。该公司已与多家供应商展开深度合作，采购谐波减速器、关节模块及视觉系统组件等核心零部件，预计生产将在美国加利福尼亚州和德克萨斯州两地同步推进，量产节奏定于 2026 年下半年至 2027 年启动。报告指出，特斯拉机器人供应链目前与两家企业展开了密切合作。其中，美诺自动化已向特斯拉交付谐波减速器和关节模块，这两项部件是人形机器人实现精准运动控制的核心硬件。亚洲光电则凭借其在球面与非球面镜头领域的技术积累，承担机器人视觉系统的光学组件供应，相当于为机器人打造“眼睛”。

资料来源：<https://www.cls.cn/detail/2407013>

## 2.3 行业重要新闻-投融资

### 1、具身智能企业具微科技完成新一轮数亿元融资

具身智能特种机器人企业具微科技于近日完成 B1 轮数亿元融资，估值近 40 亿元。据悉，本轮资金将重点投向极端工况真机数据集构建与工业具身大脑的研发，攻克非结构化环境下的泛化难题。据了解，具微科技轮足机器人已在矿业、铝业、化工等场

景运用。

资料来源：<https://www.yicai.com/news/103248417.html>

## 2、具身智能公司临界点完成近 10 亿元融资

《科创板日报》24 日讯，具身智能公司临界点完成近 10 亿元融资，跻身 10 亿美元独角兽，本轮投资方包括未来资产、某互联网大厂、京铭资本等战略与产业资本联合领投，东风资产、国信中数、上海电科基金等产业资源方，以及清新资本、凯联资本、普华资本、天季资本、We Venture、箴言投资、明嘉资本等机构参与投资，高瓴创投、蓝驰创投、C 资本等老股东持续加注。本轮资金将集中投入三个方向：量产能力的持续扩大、灵巧操作数据飞轮的搭建，以及接触智能模型的下一阶段研发。

资料来源：<https://www.cls.cn/detail/2408168>

## 3、具身智能独角兽酷哇科技拟赴港 IPO 已完成超 6 亿美元新融资

《科创板日报》22 日讯，今日，《科创板日报》记者从知情人士独家获悉，具身智能独角兽酷哇科技 (Coowa) 正筹备在香港上市，此前其已隐秘完成了一轮超过 6 亿美元的新融资（目前公开信息仍停留在 2022 年的融资轮次）。据悉，酷哇科技计划在未来两到三个月内正式递交港股 IPO 申请。知情人士称，华泰证券 (HuataiSecurities) 和德意志银行 (Deutsche Bank) 正作为联席保荐人协助该公司推进上市事宜。据透露，酷哇科技 2025 年营收已突破 10 亿元人民币。

资料来源：<https://www.cls.cn/detail/2405331>

## 2.4 重点公司信息更新

### 1、宁德时代与银河通用达成全球战略合作

《科创板日报》24 日讯，近日，银河通用机器人与宁德时代旗下服务品牌宁家服务签署全球战略合作协议，联合制定全球首个具身智能后市场服务标准。根据协议，宁家服务在全球的 1300 余家服务站点将全面升级为具身智能机器人服务网络，并携手银河通用构建从人形机器人规模化落地到全生命周期安心运维的闭环能力。同时，银河通用人形机器人 Galbot S1 自今年 3 月在宁德 HX 基地完成验收后，已在量产线上连续 7×24 小时自主作业超过 3 个月，其也是首款搭载宁德时代电池的重载人形机器人。这是继去年 6 月，宁德时代投资银河通用后，双方合作进一步加深。

资料来源：<https://www.cls.cn/detail/2408296>

### 2、兆丰股份：拟募资不超 14 亿元用于具身智能机器人和汽车智驾高端精密部件产业化项目等

财联社 6 月 23 日电，兆丰股份(300695.SZ)公告称，公司董事会审议通过向不特定

对象发行可转换公司债券预案，拟发行总额不超过 14 亿元(含本数)，扣除发行费用后用于具身智能机器人和汽车智驾高端精密部件产业化项目(拟使用 11.04 亿元)及精密传动模组建设项目(拟使用 2.96 亿元)。该方案尚需提交股东会审议。

资料来源：<https://www.cls.cn/detail/2407059>

### 3、优必选：优世界超仿生人形机器人首发预订单量累计超 5000 台

财联社 6 月 22 日电，优必选科技 21 日晚宣布，旗下消费级人形机器人品牌优世界全尺寸超仿生人形机器人京东首发预订单量累计超 5000 台；天猫已同步上新开售。

资料来源：<https://www.cls.cn/detail/2405035>

## 3.风险提示

人形机器人发展不及预期风险；

政策不及预期风险；

行业内竞争加剧风险；

零部件降本进程不及预期风险；

人形机器人应用场景不及预期风险。

## 投资评级说明

### (1) 公司评级定义

|    |                        |
|----|------------------------|
| 买入 | 股价涨幅优于基准指数 15%以上       |
| 增持 | 股价涨幅相对基准指数介于 5%与 15%之间 |
| 持有 | 股价涨幅相对基准指数介于 -5%与 5%之间 |
| 卖出 | 股价涨幅劣于基准指数 5%以上        |

### (2) 行业评级定义

|    |                           |
|----|---------------------------|
| 推荐 | 行业指数表现优于基准指数 10%以上        |
| 中性 | 行业指数表现相对基准指数介于 -10%~10%之间 |
| 回避 | 行业指数表现劣于基准指数 10%以上        |

备注：评级标准为报告发布日后的 6 个月内公司股价（或行业指数）相对同期基准指数的相对市场表现，其中 A 股市场基准为沪深 300 指数，香港市场基准为恒生指数，美国市场基准为标普 500 指数或纳斯达克指数，新三板基准指数为三板成指（针对协议转让标的）或三板做市指数（针对做市转让标的），北交所基准指数为北证 50 指数。

### 分析师声明

作者具有中国证券业协会授予的证券投资咨询执业资格或相当的专业胜任能力，以勤勉的职业态度，独立、客观地出具本报告。本人承诺报告所采用的数据均来自合规渠道，分析逻辑基于作者的职业操守和专业能力，本报告清晰准确地反映了本人的研究观点并通过合理判断得出结论，结论不受任何第三方的授意、影响，特此声明。

### 证券投资咨询业务的说明

根据中国证监会颁发的《经营证券业务许可证》(Z23834000)，国元证券股份有限公司具备中国证监会核准的证券投资咨询业务资格。证券投资咨询业务是指取得监管部门颁发的相关资格的机构及其咨询人员为证券投资者或客户提供证券投资的相关信息、分析、预测或建议，并直接或间接收取服务费用的活动。证券研究报告是证券投资咨询业务的一种基本形式，指证券公司、证券投资咨询机构对证券及证券相关产品的价值、市场走势或者相关影响因素进行分析，形成证券估值、投资评级等投资分析意见，制作证券研究报告，并向客户发布的行为。

### 法律声明

本报告由国元证券股份有限公司（以下简称“本公司”）在中华人民共和国境内（台湾、香港、澳门地区除外）发布，仅供本公司的客户使用。本公司不会因接收人收到本报告而视其为客户。若国元证券以外的金融机构或任何第三方机构发送本报告，则由该金融机构或第三方机构独自为此发送行为负责。本报告不构成国元证券向发送本报告的金融机构或第三方机构之客户提供的投资建议，国元证券及其员工亦不为上述金融机构或第三方机构之客户因使用本报告或报告载述的内容引起的直接或连带损失承担任何责任。本报告是基于本公司认为可靠的已公开信息，但本公司不保证该等信息的准确性或完整性。本报告所载的信息、资料、分析工具、意见及推测只提供给客户作参考之用，并非作为或被视为出售或购买证券或其他投资标的的投资建议或要约邀请。本报告所指的证券或投资标的的价格、价值及投资收入可能会波动。在不同时期，本公司可发出与本报告所载资料、意见及推测不一致的报告。本公司建议客户应考虑本报告的任何意见或建议是否符合其特定状况，以及（若有必要）咨询独立投资顾问。在法律许可的情况下，本公司及其所属关联机构可能会持有本报告中所提到的公司所发行的证券头寸并进行交易，还可能为这些公司提供或争取投资银行业务服务或其他服务，上述交易与服务可能与本报告中的意见与建议存在不一致的决策。

### 免责条款

本报告是为特定客户和其他专业人士提供的参考资料。文中所有内容均代表个人观点。本公司力求报告内容的准确可靠，但并不对报告内容及所引用资料的准确性和完整性作出任何承诺和保证。本公司不会承担因使用本报告而产生的法律责任。本报告版权归国元证券所有，未经授权不得复印、转发或向特定读者群以外的人士传阅，如需引用或转载本报告，务必与本公司研究所联系并获得许可。

网址：www.gyzq.com.cn

## 国元证券研究所

| 合肥                                | 上海                                   | 北京                        |
|-----------------------------------|--------------------------------------|---------------------------|
| 地址：安徽省合肥市梅山路 18 号安徽国际金融中心 A 座国元证券 | 地址：上海市浦东新区民生路 1199 号证大五道口广场 16 楼国元证券 | 地址：北京市朝阳区安定路 5 号院 3 号楼    |
| 邮编：230000                         | 邮编：200135                            | 中建财富国际中心 5 层<br>邮编：100029 |